

INSTRUCTIVO DE PRODUCCION

Preparo

Producción

Calidad

Sello

Numero de Control
IMTECH-AVPROD-015

Rev.: 002

002

Fecha:

01-sep-23



SUB00034 SOLDAR TIRAS DE NIQUEL A BATTERY PACK 3B

VERIFICAR QUE LA ESTACIÓN CUENTA CON LO SIGUIENTE ANTES DE INICIAR LA OPERACIÓN:

BATERIAS ENERGIZER # PARTE IM BAT00011



NOTA: Evitar que las baterías caigan. En caso de detectar una batería sobrecalentada o abollada, informar al supervisor de inmediato.



TIRA DE NÍQUEL
8mm



TIRA DE NÍQUEL
20mm



UN PAR DE ELECTRODOS
NUEVOS



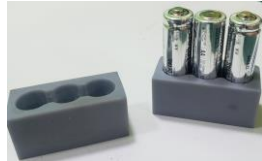
NOTA: VERIFICAR EL ESTADO DE LOS ELECTRODOS ANTES DE COMENZAR Y CAMBIARLOS SI SE ENCUENTRAN DESGASTADOS.



CINTA PARA AISLAR



FIXTURAS



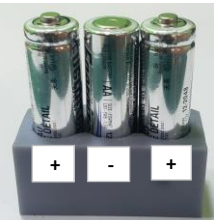
SOLDADORA DE PUNTOS #1 CON SETUP DE ENTRE 75 Y 76 DE POTENCIA



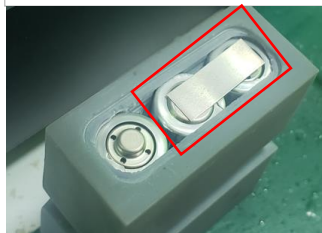
SOLDADORA DE PUNTOS #2 CON SETUP DE 55 DE POTENCIA



1.- El operador de la máquina #1, toma 3 baterías y las coloca de la siguiente manera en la fixtura:



2.- Colocar una tira de níquel de 20mm en las dos pilas de la derecha.



3.- Dar 1 pulso en la terminal (+) de la batería de la esquina derecha.



4.- Colocar una tira de 8mm en la terminal (+) de la batería de la esquina izquierda.



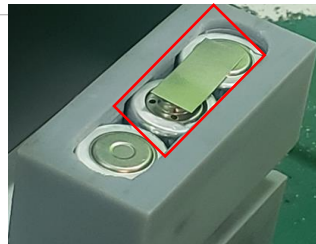
5.- Dar 1 pulso en la terminal (+) de la batería de la esquina izquierda.



6.- Girar la fixtura con las baterías



7.- Colocar una tira de níquel de 20mm en las 2 baterías que se muestra a continuación.



8.- Dar 1 pulso en la terminal (+) de la batería de en medio.



INSTRUCTIVO DE PRODUCCION

Preparo

Producción

Calidad

Sello

Numero de Control
IMTECH-AVPROD-015

Rev.: 002

002

Fecha:

01-sep-23



SUB00034 SOLDAR TIRAS DE NIQUEL A BATTERY PACK 3B

9.- Pasar la fixtura con las baterías al compañero que opera la máquina #2 para que solde las terminales (-).



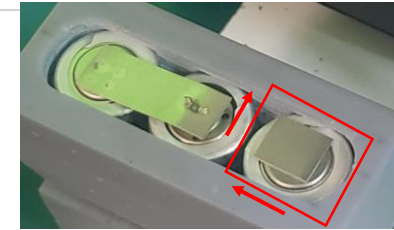
10.- Dar 2 pulsos en la terminal (-) de la batería de la esquina derecha.



11.- Girar la fixtura y dar 2 pulsos en la terminal (-) de la batería de enmedio.



13.- Girar la fixtura y colocar una tira de níquel de 8mm en la terminal (-) **NO CENTRADA sino RECARGADA AL LADO IZQUIERDO Y HACIA ARRIBA.**



14.- Dar 2 pulsos en la terminal (-) de la batería.



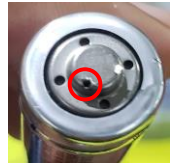
15.- Sacar baterías de la fixtura y hacer prueba de giro a todas las piezas. Anotar unicamente la cantidad de piezas que se desoldan, en el reporte de producción IMTECH-FPROD-001.



16.- Colocar las piezas en el contenedor de piezas terminadas, de pie y a un solo nivel.



Baterías y níquel perforadas



DEFECTOS

Nota: no colocar pzas encima de otras



Tira de níquel desoldada



Puntos de soldadura muy marcados en terminales (-) (tira de níquel abollada)



RECUERDA:

- NO ACEPTO
- NO HAGO
- NO PASO DEFECTOS